

LOCALIZACIÓN GEOGRÁFICA



UBICACIÓN



SITUACIÓN

"MEJORA RED DE ABASTECIMIENTO, MEJORA RED DE PLUVIALES Y PAVIMENTACION EN EL ENTORNO DE LA PLAZA DE LA IGLESIA DE RASCAFRIA"

DESIGNACIÓN PLANO

Plano de Situación

MAYO 2017

ESCALA

S.E.

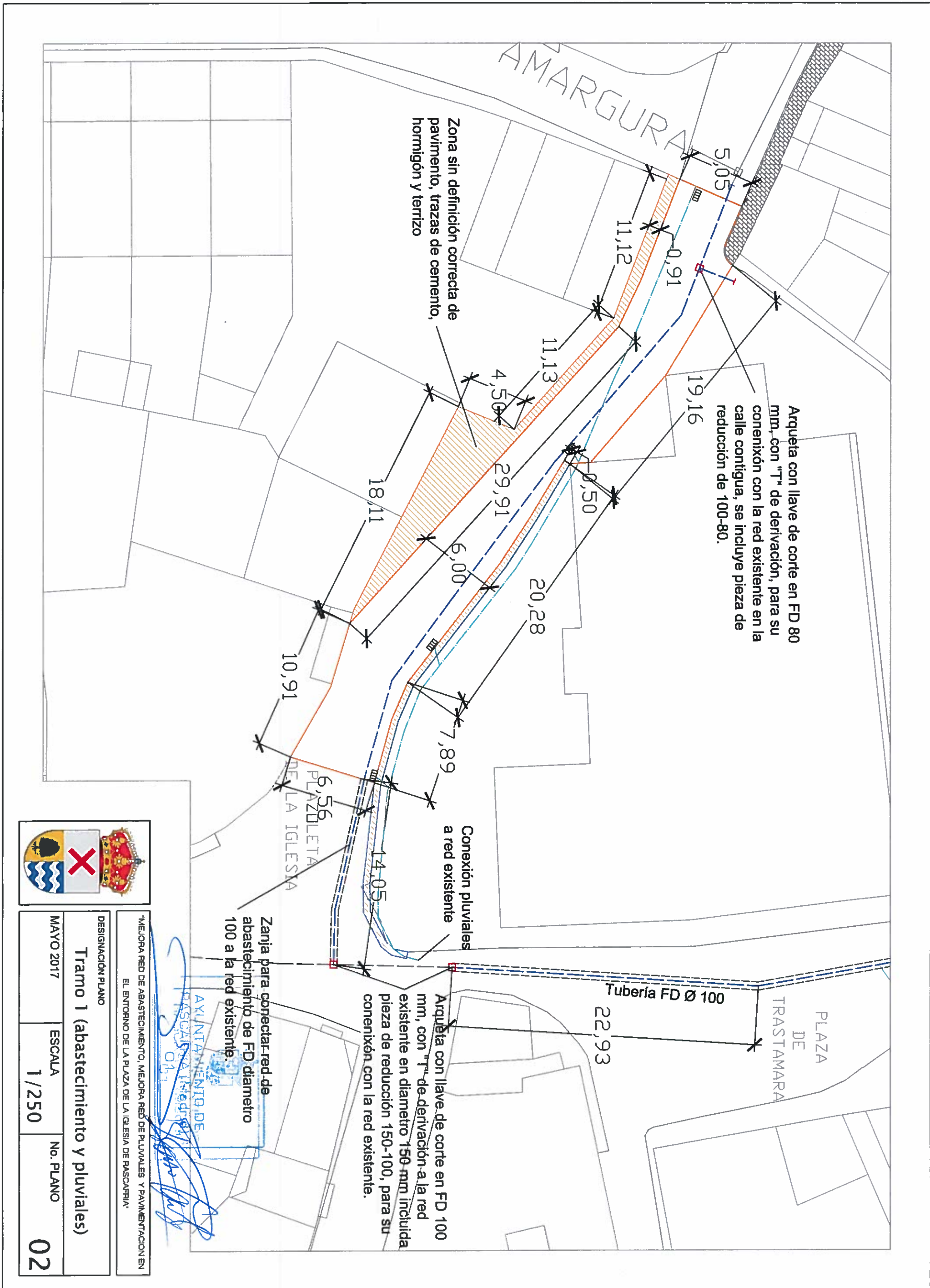
No. PLANO

01



*[Handwritten signature in blue ink]*





Arqueta con llave de corte en FD 80 mm, con "T" de derivación, para su conexión con la red existente en la calle contigua, se incluye pieza de reducción de 100-80.

Zona sin definición correcta de pavimento, trazas de cemento, hormigón y terrizo

Conexión pluviales a red existente

Zanja para conectar red de abastecimiento de FD diametro 100 a la red existente.

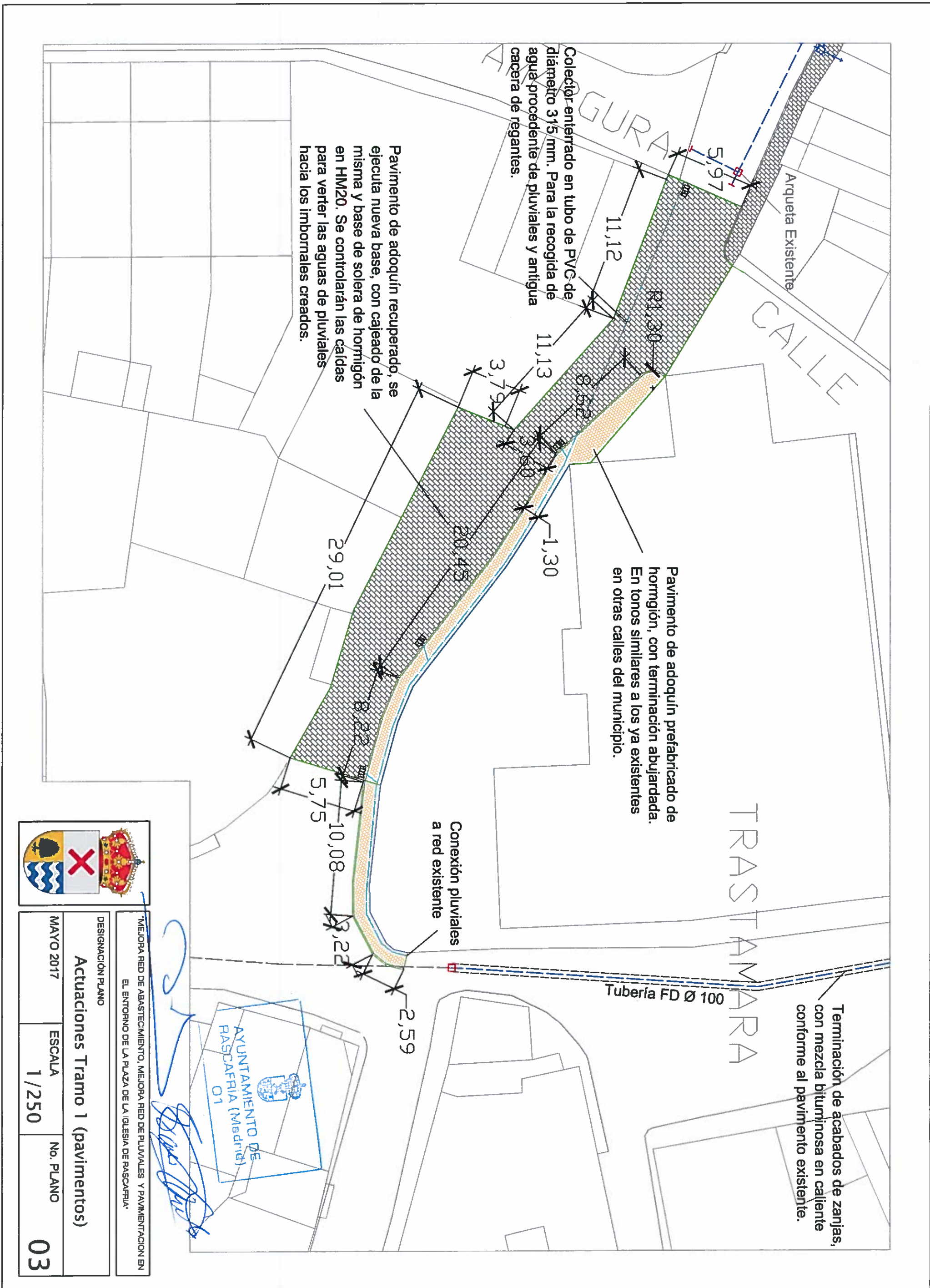
Arqueta con llave de corte en FD 100 mm, con "T" de derivación a la red existente en diametro 150-100, para su conexión con la red existente.



AYUNTAMIENTO DE RASCARIA  
 'MEJORA RED DE ABASTECIMIENTO, MEJORA RED DE PLUVIALES Y PAVIMENTACION EN EL ENTORNO DE LA PLAZA DE LA IGLESIA DE RASCARIA'

DESIGNACION PLANO  
 Tramo 1 (abastecimiento y pluviales)

MAYO 2017	ESCALA	No. PLANO
	1/250	02



Colector enterrado en tubo de PVC de diámetro 315 mm. Para la recogida de agua procedente de pluviales y antigua cacería de regantes.

Pavimento de adoquín recuperado, se ejecuta nueva base, con cajeadó de la misma y base de solera de hormigón en HM20. Se controlarán las caídas hacia los imbornales creados.

Pavimento de adoquín prefabricado de hormigón, con terminación abujardada. En tonos similares a los ya existentes en otras calles del municipio.

Terminación de acabados de zanjas, con mezcla bituminosa en caliente conforme al pavimento existente.



MEJORA RED DE ABASTECIMIENTO, MEJORA RED DE PLUVIALES Y PAVIMENTACION EN EL ENTORNO DE LA PLAZA DE LA IGLESIA DE RASCAPUA

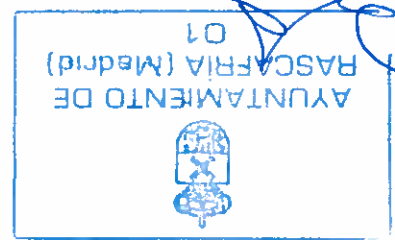
DESIGNACIÓN PLANO

Actuaciones Tramo 1 (pavimentos)

MAYO 2017	ESCALA	No. PLANO
	1/250	03

AYUNTAMIENTO DE RASCAPUA (Madrid)  
01





04	1/250	MAYO 2017
No. PLANO		
ESCALA		
DESIGNACIÓN PLANO		
Actuaciones Tramo 2 (Abastecimiento)		
MEJORA RED DE ABASTECIMIENTO, MEJORA RED DE PLUVIALES Y PAVIMENTACION EN EL ENTORNO DE LA PLAZA DE LA IGLESIA DE RASCARFRIA		

